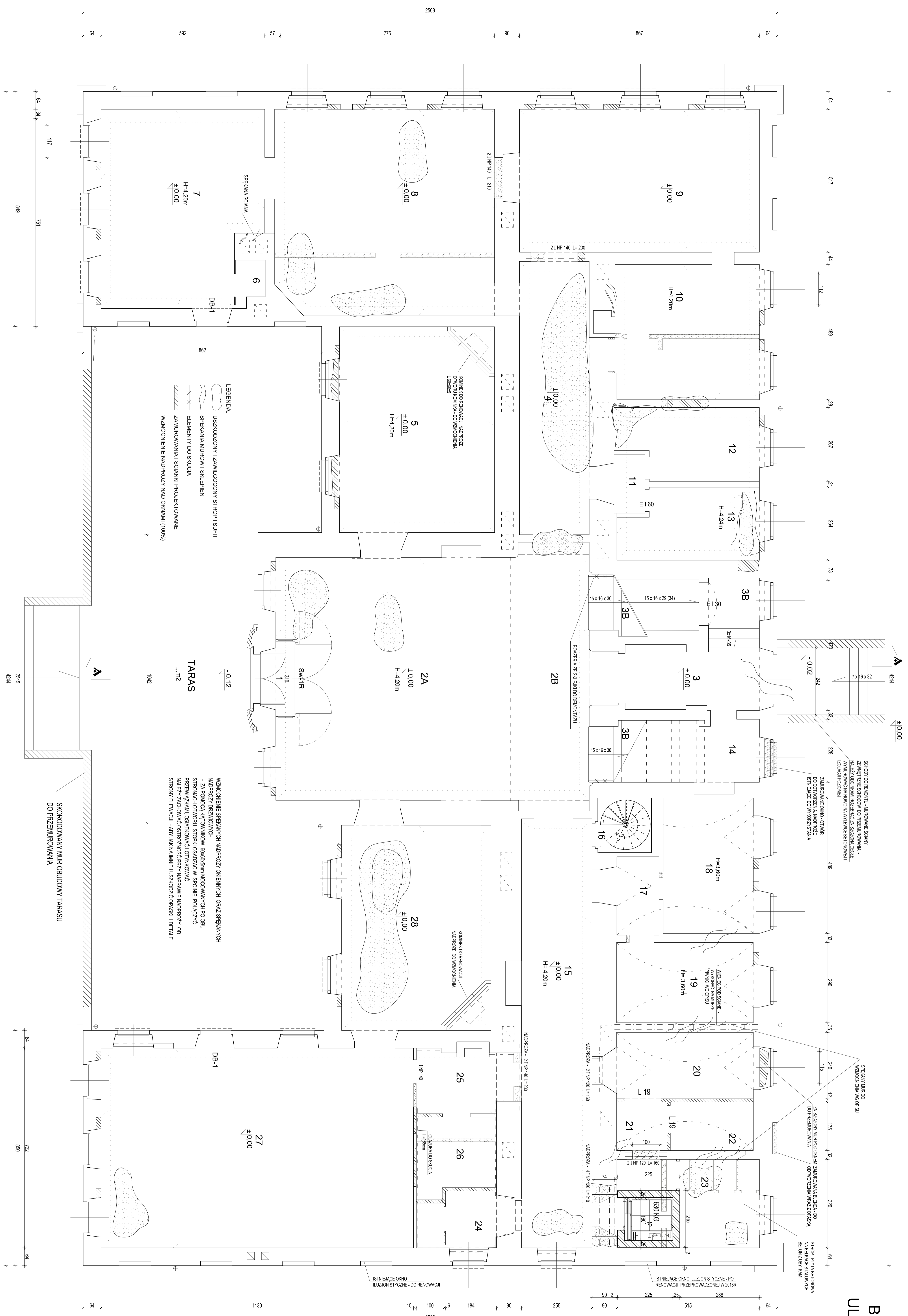


BOJADŁA - PALAC
UL. KOŚCIELNA NR 1



LEGENDA

- USZKODZENY I ZAMILCOWANY STROPI I SUFIT
- SPRAKANA MURÓW I SKLEPIEN
- ELEMENTY DO SKRACA
- ZAMIEROWANA I SZCANKI PROJEKTOWANE
- WZMACNIENIE NADPROZI NAD OKNAAMI (100%)

TARAS
...m²

WZMACNIENIE SPRAKANYCH NADPROZI OKIENNYCH - GRUZY SPRAKANYCH NADPROZI DRZWIOWYCH
- ZA POKŁAD KĄTOWNIKÓW BRĄDZINNYCH MOCOWANYCH PO OBU STRONACH OTWORU STROPI OSADZIC W SPOINIE PODKĄTYC
PRZEWIĄZKAŁI OSADZONIC OTWORNIC
NALEZY ZACHOWAC OSTROŻNĄ PRZĘT NADPRAWIE NADPROZI OD STROPI ELEWACY - ABO SKANOWANIE OSZCZEPÓW SZPASY I DETALIE

RZUT PARTERU

Nazwa	BIUROWA
Adres	BOJADŁA, UL. KOŚCIELNA NR 1
Tytuł	RZUT PARTERU - KONSTRUKCJA
Konwent	DR. ANTONIO ROKIJA
Opis	OPIS KONSTRUKCYJNY
Skala	1 : 50
Strona	2K